

Lieferprogramm

- Komponenten für die Erdöl-, Erdgas-, Fernwärme- & Wasserversorgung
- Rohrabdichtungen in der Bauwirtschaft



Das Unternehmen

Die Firma BAMMER Handels GmbH ist eine Industrievertretung für Komponenten der Erdöl-, Erdgas-, Fernwärme- und Wasserversorgung sowie für Rohrabdichtungssysteme in der Bauwirtschaft und hat sich seit der Gründung im Jahre 1981 zu einem kompetenten Partner und Berater entwickelt. Zu unseren Kunden zählen kommunale Energieversorger, Stadtwerke, Industriebetriebe unterschiedlicher Branchen, Bauunternehmen, Installationsbetriebe und private Bauherren.

Als Privatunternehmen sind uns Werte wie Produkt- und Beratungsqualität, Vertrauen und Kundenzufriedenheit das höchste Gut. Durch hohe Produkt- und Beratungsqualität gelingt es, Werte dauerhaft zu schützen und zu erhalten. Vertrauen und Kundenzufriedenheit sind die Basis für gute und langfristige Zusammenarbeit.

Das umfangreiche Lieferprogramm mit qualitativ hochwertigen Produkten ermöglicht es, für jede Anwendung das richtige Produkt zu liefern und die Versorgungs- und Betriebssicherheit langfristig und störungsfrei zu gewährleisten.

Wir liefern die Produkte der Firmen

- Franz Schuck GmbH - Systemhersteller für Armaturen und Pipelinezubehör
- PSI Products GmbH - Innovatives Rohrleitungszubehör
- Franken Plastik GmbH - Beschilderungssysteme für Energieversorger und Industrie
- Polix Export d.o.o. - Kugelhähne für Erdgas-, Erdöl- und Fernwärmeversorgung
- Tecon Systemtechnik GmbH - Mess-, Prüf- und Sicherheitskomponenten
- B.I.K. Anlagentechnik GmbH - Software K3V für die Energiewirtschaft
- Heat-Group - Haushaltsregler für die Gasversorgung.

Viele gängige Produkte sind am Standort Gablitz bei Wien vorrätig oder sind direkt bei unserem Hersteller ab Lager verfügbar. Zu auftragsbezogen gefertigten Produkten nennen wir in unseren Angeboten die aktuellen Lieferfristen.



v.l.n.r.: Josef und Doris Schrammel, Werner Gruber, Katharina Fischer, Daniel Schrammel

Armaturen, Antriebe & Steuerungen



Schuck Erdeinbaukugelhahn Typ SK... - E

DN 25 - 200 bis zu PN 16
Mit vollem Durchgang und mit Anschweißenden in Stahl oder PE100. Mit Schaltverlängerung für erdverlegte Erdgas-Versorgungsleitungen in wartungsfreier Ausführung. ÖVGW-zertifiziertes Produkt.



Schuck Kugelhahn, Typ SK...GTN (PN5)

DN 25 - 200 bis zu PN 16
Mit Flansch- od. Gewindeanschluß. In der Druckstufe PN 5 optional mit elektrischer Trennstelle und/oder thermisch selbstschließendem Firesafehebel lieferbar. ÖVGW-zertifiziertes Produkt.



Polix Kugelhähne

DN 25 - 250 bis zu PN 40
Mit Flansch-, Gewinde- oder Schweißanschluß. In Über- oder Unterflurausführungen. Für Erdgas- und Erdölzeugnisse für -20/+60°C, sowie für Fernwärmeleitungen bis +200°C lieferbar. DVGW-zertifizierte Produkte.



Schuck Kugelhahn, Typ G

DN 15 - 1600 bis zu PN 250
Wartungsfreie, vollverschweißte Absperrarmatur für den Überflur- und Unterflureinsatz in Fernleitungen und Stationen. In Standard- und kundenspezifischen Ausführungen für gasförmige und flüssige Medien. TA-Luft zertifiziert.



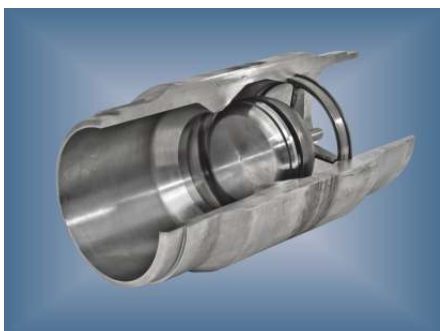
Schuck Kugelhahn, Typ S

DN 50 - 1500 bis zu PN 250
Split-Body Armatur mit 2- oder 3-teiligem Gehäuse für den Überflureinsatz in Anlagen, auf Stationen, Plattformen, usw. In höchstwertigen Materialien und mit Beschichtungen für anspruchsvolle und wartungsintensive Medien.



Schuck Kugelhahn, Typ U

DN 150 - 1050 bis zu PN 250
In der Top-Entry Armatur mit ungeteiltem Gehäuse können die Verschleißteile problemlos ausgetauscht bzw. repariert werden. Mit sehr hochwertigen Materialien und Beschichtungen für anspruchsvolle und wartungsintensive Medien.



Schuck Düsen-Rückschlagventil Typ DRV

DN 25 - 1500 bis zu PN 250
Störungsfrei, innovativ und selbstregelnd; konstante Strömung am Ringspalt. Konzipiert für Gas, Öl, Wasser oder ähnliche Medien. Für den Einsatz in Erdgas-Verdichterstationen, bei Prozessabläufen in Raffinerien, usw.



Schuck Hydraulik Kompakt Steuerung, Typ SHC

Kompakte elektro-hydraulische Steuerung in Ex-geschützter Ausführung sowohl für doppel- als auch einfachwirkende Antriebssysteme. Ausgerüstet mit der als Industriestandard bekannten AUMATIC-Steuerung von AUMA mit variablen Schnittstellen+Feldbusansteuerung.



Schuck Antriebe

Pneumatische und Elektrohydraulische Antriebskomponenten im Baukastensystem zur Steuerung und Kontrolle von Absperrarmaturen. Gefertigt in Ex-geschützter Ausführung mit vor-Ort Handsteuerung und Fernsteuerung für Armaturen von der Firma Schuck und anderen Herstellern.

Formstücke & Hauseinführungen



Schuck Isolierstück SHD

DN 15 - 1600 bis zu PN 250

Mit integrierter Ringfunkenstrecke dient es zur Unterbrechung der elektrischen Leitfähigkeit einer Stahl-Rohrleitung. In Standard- und kundenspezifischen Ausführungen für gasförmige und flüssige Medien. Im Überflur- und Unterflureinsatz.



Schuck Stahl-PE Übergang

DN 25 - 800, PN 10

Für die Verbindung von Polyethylen mit Stahl-Rohrleitungssystemen konzipiert. Für die Medien Erdgas in Stahl sowie Biogas und Wasser in Edelstahl. ÖVGW zertifiziertes Produkt.



Schuck Überschieber

DN 25 - 1000 bis zu PN 100

Als selbstdichtendes Verbindungselement für unter Gas stehende Rohrleitungen; auch für unterschiedliche Rohrabmessungen lieferbar. Einbau ober- und unterirdisch möglich.



Starre Hauseinführung

DN 25 - 150, PN 5

Für Erdgas-Hausanschlüsse mit oder ohne Kugelhahn. Thermisch belastbar bis 650°C. Mit vollverkapseltem PE-Übergangsstück vor dem Haus. ÖVGW-zertifiziertes Produkt.



Flexible Hauseinführung

DN 25 - 150, PN 5

Korrosionsgeschützte, voll PE-ummantelte Hauseinführung mit flexiblem Schutzschlauch; Für kellerlose Gebäude zum Einbau in Bodenplatten. Für die Medien Gas und Wasser. ÖVGW-zertifiziertes Produkt.



Schuck SANOVA

DN 25 - 100, PN 5 für Gas

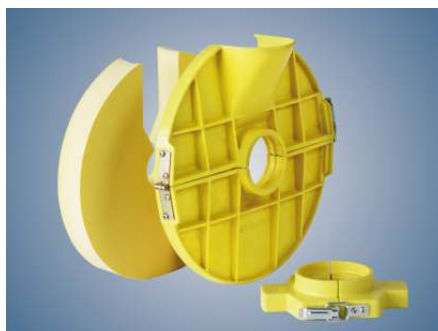
DN 25 - 100, PN 16 für Wasser
Sanierungskapsel mit vollem Korrosionsschutz für einfache, schnelle und sichere Sanierung von Alt-Hauseinführungen. ÖVGW-zertifiziertes Produkt.



Wasser-Hauseinführung

DN 80 - 150, PN 16

Starre Ausführung mit Flansch, für Gebäude mit Keller sowie für Nass- und Trockeneinbau. Korrosionsschutz mit Epoxid-Kunststoff-Beschichtung, Farbton blau; RAL 5015.



Zubehör

- Verfülleinrichtung
- Vergussmörtel-BETOFIX
- Expansionsharz-Tangit
- ARO-Befestigungsplatte
- ARO-Dichtscheibe
- ARP-Baggerauszugsicherung
- Firesafehebel.



Mehrsparten System

DN 25 - 32, PN 5 für Gas

DN 25 - 32, PN 16 für Wasser
Durchführung für unterschiedliche Medien mit einer Kernbohrung in Beton oder in Futterrohren. Für Gebäude mit und ohne Keller.

Wanddurchführungen & Dichtungen



Original Link-Seal®, Ringraumdichtung

Das modulare Abdichtsystem aus EPDM-Kautschuk Kettenglieder für einen zuverlässigen, dauerhaften, und druckdichten Verschluss gegen drückendes Wasser und andere Medien. Für Biogase und Öle ist die Gummiqualität Nitril-Kautschuk geeignet.



PSI - Kompaktdichtungen

Ideal zur Abdichtung bei Mauerdurchführungen von Gas-, Wasser-, Abwasserrohren und Kabeln gegen drückendes und nichtdrückendes Wasser. In Gummiqualität EPDM als Standard und NBR; mit Edelstahl-schrauben; in geteilter und geschlossener Ausführung lieferbar.



PSI - Kompakt-Sonderdichtungen

In unterschiedlichen Varianten; auch als Mehrfachabdichtung für Rohre und Kabel in exzentrischen Lagen. Die Fertigung erfolgt ausschließlich nach Kundenvorgaben. In geteilter und geschlossener Ausführung und verschiedenen Materialien lieferbar.



Dichtungen/Mauerhülsen mit Fest-Losflansch

Für Bauten mit Dichtungsbahnen nach DIN 18195 T9 gegen drückendes und nichtdrückendes Wasser. In Stahl-verzinkt als Standard bzw. in Edelstahl lieferbar.



Mauerhülsen

Aus asbestfreiem Faserzement, Stahl oder PVC gefertigt. Diese wird im Mauerwerk druckdicht einbetoniert und ergibt mit der PSI-Ringraum- oder Kompaktdichtung eine wirtschaftliche und sichere Methode zu hydrostatischen Abdichtung.



Mauerkragen

Hydrostatische Abdichtung von Rohren im Beton. Grund- und Druckwasserdicht bis AD=315 bis 5 bar; ab AD=355 bis 4 bar. Besteht aus hochwertigem Kautschuk mit Edelstahl-Spannbändern und Spannschloss und wird bereits auf dem Rohr montiert einbetoniert.



Integra-Pipe, Edelstahl- Wanddurchführungen

DN 50 - 500, PN 10
Wird in die Betonwand eingegossen. Die Medien führenden Rohre werden direkt an die einbetonierte Durchführung angeschlossen. Dichtend gegen die verschiedensten Medien. Andere Druckstufen auf Anfrage möglich.



Flanschdichtungen

DN 15 - 2000 bis zu PN 40
Keilflanschdichtung mit einvulkanisiertem Stahrling; mit KTW/W270-Trinkwasser und DVGW-Zulassung. Auch als Keilringdichtung für Flanschverbindungen mit Schiefstellung lieferbar.



Flanschisolierungen

DN 25 - 1200 bis zu PN 64
Kraftnebenschlussabdichtung mit hervorragenden Dichtungs- und Isolationseigenschaften. Die Dichtungen werden zur zuverlässigen elektrischen Trennung eines Flanschpaares eingesetzt. Andere Druckstufen auf Anfrage möglich.

Gleitkufen & Abdichtmanschetten



Gleitkufen DSI, Typ AZ/AC

Für Rohraußen \varnothing 98 - 385 mm und Steghöhen 16 - 110 mm; mit einer statischen Belastung bis zu 200 kg pro Ring. Mit nur zwei Segmentgrößen können alle Gleitkufenringe zusammengestellt werden. Dadurch ergibt sich ein wesentlicher Vorteil für Ihre Lagerhaltung.



Gleitkufen DSI, Typ PA/PE

Für Rohraußen \varnothing 25 - 326 mm und Steghöhen 12,5 - 110 mm; mit einer statischen Belastung von 85 - 250 kg pro Ring. Ein Ring besteht immer aus zwei Halbschalen, passend für die angegebene Rohrgröße, die bei der Montage am Rohr verschraubt werden.



Gleitkufen DSI, Typ GKO

Für Rohraußen \varnothing 150 - 2.500 mm und Steghöhen 25 - 125 mm; mit einer statischen Belastung von 250 - 14.200 kg pro Ring. Ein Ring besteht aus mehreren schraubenfreien Segmenten, die einfach und schnell mit Kunststoff-Spannkeilen montiert werden.



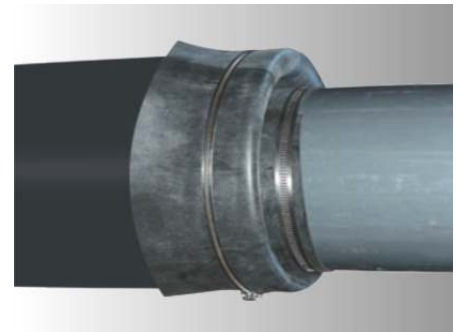
Stahlrollenringe + Stahlgleitkufen zum Beispiel für:

- mehrere Rohre in genau definierter Lage
- Abstützung nach oben
- ständige Bewegung
- Hochtemperaturleitung
- hohe Gewichtsbelastungen
- integrierte Zugsicherungen
- Hängekonstruktionen.



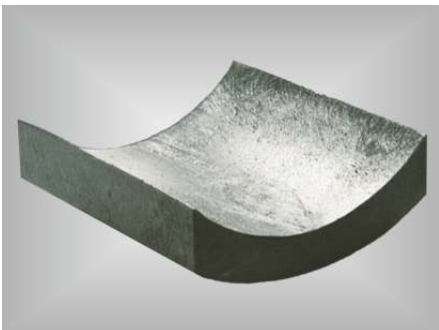
Abdichtmanschetten, Typ KT

Nur für Neuverlegung; Mit 5 Typen für Medienrohre 10 - 508 mm und Schutzrohre 110 - 610 mm. Aus Material EPDM mit mitgelieferten Edelstahlspannbändern, die universell für alle Durchmesser einsetzbar sind. Keine Sondergrößen lieferbar. Ausgleich bei exzentrischer Verlegung des Mediumrohres.



Abdichtmanschetten, Typ KG/KO

Typ KG für Neuverlegung; Typ KO für die nachträgliche Montage für Medienrohre 32 - 1.320 mm und Schutzrohre 48,3 - 2.000 mm; Aus Material Neoprenkautschuk (NBR) mit mitgelieferten Edelstahlspannbändern. Ausgleich bei exzentrischer Verlegung des Mediumrohres möglich.



Rohrsattel

Zum Abstützen besonders großer Mediumrohre (bis \varnothing 1.400 mm). Sie verhindern zuverlässig auch bei extremen Erdaufasten auf dem Mediumrohr, jeden Kontakt zwischen Mediumrohr und Mantelrohr. Aus Material Polyethylen-schwarz mit zul. Druckspannung 500 N/cm². Optional mit Gummiauflage.



Abschlussmanschetten, Typ STM

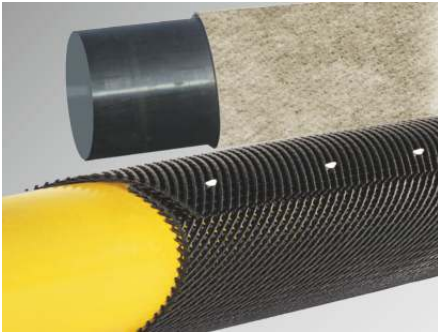
Nur für Neuverlegung Für Medienrohre 50 - 1.200 mm und Schutzrohre 200 - 1.600 mm; Aus Material Rottolin mit mitgelieferten Edelstahlspannbändern. Für extreme exzentrische Verlegung geeignet. Optional mit Kabelschutzöffnung, in verstärkter Ausführung druckdicht bis 0,5 bar bei Ringraum bis max. 70 mm.



Abdichtmanschetten, Typ VDW (vor der Wand)

Besonders gut geeignet für Wand- und Deckendurchführungen von Kunststoffmantelrohren, auf Bauten ohne Dichtungsbahn. Speziell für bis zu +/- 25 mm radiale und axiale Bewegungen von Rohrleitungen bei Druckdichtheit bis 0,5 bar geeignet. Druckplatte aus Edelstahl.

Rohrschutzsysteme & Molche



Rohrschutzmatten & -vliese

Hervorragende und preiswerte Alternative zur traditionellen Sandbettung. Kostenersparnis durch Einsparung von Verfüllmaterial, Transport- und Deponiekosten. Sie dienen als zusätzlicher mechanischer Schutz von Rohrleitungen und haben einen hohen Eindruckwiderstand.



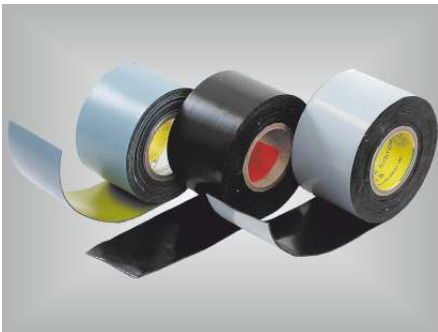
Fibercoat, Fibertec

Widerstandsfähiger Verbundkunststoff mit Glasfaserverstärkung. Bietet optimalen mechanischen Schutz für Rohrumhüllungen, hat eine hohe Eindruck- und Schlagbeständigkeit und ist absolut wasserdicht. Die Aushärtung erfolgt durch Sonnenlicht oder UV-Lampe. Sehr vielfältige Einsatzgebiete.



Pipecast

Mit Harz getränktes Glasfasergewebe (GFK), wird mit Wasser aktiviert. Ein Mischen von Komponenten auf der Baustelle entfällt. Schützt Rohre vor besonderen mechanischen Belastungen, z. B. bei Bohrungen und Pressungen; kann sogar unter Wasser aufgebracht werden.



Korrosionsschutzbänder

Für die qualitativ hochwertige Nachumhüllung von Stahlrohrleitungen. Das Material lässt sich an Schweißnähten, Bögen und Formteilen einfach, schnell und sicher verarbeiten. Die Systeme erfüllen die Anforderungen der DIN 30672 bzw. EN 12068 und sind vom DVGW und z.T. auch vom ÖVGW zertifiziert.



Korrosionsschutzmasse STOPAQ® FN 4100/4200

Weiche pastöse Masse, die nicht aushärtet und sich deshalb auch nach Jahren leicht entfernen lässt; vor allem für Flansche wichtig. Wasser- und sauerstoffdicht, umweltfreundlich und nicht toxisch, vor allem für komplizierte Formteile einsetzbar.



Fernwärme-Nachdämmung

Schrumpf- und Abdichtungsprodukte für Fernwärme - Muffensysteme wie:

- Manschetten (konfektioniert und Rollenware)
- Schläuche
- Schrumpf-Endkappen bilden das Gerüst dieser Produktpalette.



Schrumpfprodukte

Für Korrosionsschutz und Abdichtungen sind nach DIN 30672-1 bzw. EN12068 geprüft und für die Nachumhüllung von erdverlegten Rohrleitungen zugelassen. Je nach Einsatzart bieten wir die passende Lösungsmöglichkeit an. Wichtige Faktoren sind die spezifische Anwendung und Nennweite.



STOPAQ® 2100

Pastöse, nicht aushärtende Dichtmasse, gas- und wasserdicht, nach EN 2768 und zur Abdichtung von z.B. Mehrfachdurchführungen von Kabeln, exzentrisch liegenden Rohren oder unrunder Kernbohrungen geeignet. Kann auch auf feuchtem Untergrund verarbeitet werden.



Molche

Schaumstoff- & Manschettenmolche zum

- Reinigen
- Trennen
- Füllen
- Entleeren
- Trocknen
- Orten
- Kalibrieren.

Beschilderungssysteme



Hinweisschilder

Für Kommunen und Versorgungsunternehmen zur Kennzeichnung von:

- Gas
- Wasser
- Abwasser
- Hydrant
- Fernwärme
- Kabel
- Pipeline.



Industrie- und Anlagen - Kennzeichnungssysteme

Endlos-Steckschilder für Armaturen, Rohrleitungen. Aus Aluminium oder Kunststoff, fertig bedruckt einteilig oder aus einzelnen Zeichen zusammensetzbar.



Universalix-Sortierkoffer

- aus hochwertigem Alu
- ausziehbare Fächer
- individuelle Bestückung mit Schildern, Zahlen, Buchstaben
- nach Kundenvorgaben oder in Standard für Gas, Wasser, Fernwärme, Kabel, etc.



Befestigungssysteme

An FP-Schraubkanalpfeifen mit:

- Kunststoff-Kombiplatte (Luran S)
- Alu-Kombiplatte.

An FP-Schilderpfosten mit:

- Alu-Rohrhalbschellen-Set
- Polyamid Spangen-Set.

An Masten, Wand und Zaun.



Pfosten für den kathodischen Korrosionsschutz

Aus Aluminium oder Kunststoff mit PMMA-Beschichtung

- Markierungspfosten
- Messstellenpfosten
- Flugmarkierungshauben
- Zubehör.



Fundamente für Pfosten

Sichere, schnelle und kostengünstige Lösung für (fast) alle Bodenarten; kein Graben und Betonieren.

Lieferbar sind:

- das Schraubenfundament Krinne
- das Schlagfundament Ökofix.

Typ EURO KOMBIBLOCK Typ EKB

Zweistufiger Haushalts-Gasdruckregler mit angebautem Filter und SAV für obere und untere Sicherheitsabschaltung, Durchsatzleistung bis 25 m³N/h Erdgas.

zulässiger Eingangsdruck: 4 ÷ 10 bar(ü)
Ausgangsdruckbereich: 12 ÷ 100 mbar(ü)

Optional ausgerüstet mit:

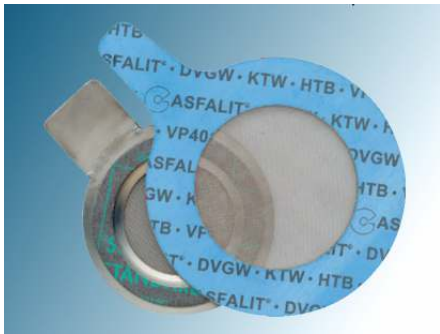
- Sicherheitsmembrane
- Gasmangelsicherung
- thermischer Armaturen- Absicherung bei ca. 105 °C (HTB-Ausführung).

Anschlussmöglichkeiten in DN 25 PN 5/16; 1":
gerade, Eck, U, mit Flansch bzw. Verschraubungen. Die Einbaulage ist beliebig.

Haushaltsregler



Mess-, Prüf- & Sicherheitskomponenten



Anfahrtsiebe & Schutzfangsiebdichtungen
 DN 25 - 250 bis zu PN 40; ANSI 600
 Während der Anfahrzeit für den Einsatz im Gasbereich mit Montageflasche und integriertem Siebgewebe aus Edelstahl (1.4541) Maschenweite 0,4 mm; Drahtdicke 0,24 mm. DVGW-zertifizierte Produkte.



Brillensteckscheiben
 DN 25 - 500; PN10/16; ANSI300/600
 Aus Stahl oder Edelstahl (ST 52.3 bzw. 1.4571)
Steckscheiben
 DN 25 - 300; PN16/40; ANSI 600
 Standard-Werkstoff ST 52.3.
 Für Flanschverbindungen.



Kegelhutsiebe
 DN 50 - 400; PN 16 oder ANSI 600
 Zum Einbau zwischen zwei Flansche, mit Klemmring, Lochblech mit Drahtgewebe innen- oder außenbeaufschlagt, Drahtgewebe aus Edelstahl (1.4541) Maschenweite 0,4 mm; Drahtdicke 0,24 mm. DVGW-zertifizierte Produkte.



Differenzdruckanzeiger
 Für verschiedenste Messbereiche. Mit Membran- oder Kolbenmesswerk dienen sie im Bereich der Gas-, Wasser- und Luftversorgung zur Überwachung von Differenzdrücken an Filteranlagen, Abscheidern usw. Diese Produkte sind vorwiegend vom DVGW-zertifiziert.



Manometer, Thermometer, Sensoren
 Kapsel- oder Rohrfeder-Manometer in Robustausführung. NG 100 mm oder NG 160 mm
 Maschinen-Glasthermometer gemäß DIN 16181 bis 16191. Auch Sonderausführungen möglich.



Schutzhülsen
 Für Thermometer, Thermoelemente und Widerstandsthermometer nach DIN 43772, gefertigt aus: Stahl: ST 52, C 22.8
 Edelstahl: 1.4301, 1.4571
 Mit Attest nach DIN EN 10.204 /3.1.
 Sonderausführungen möglich.



Manometer-Absperrventil
 PN 100 (bis PN 400 möglich)
 Zum unmittelbaren Absperrern von Druckmessgeräten, in unterschiedlichen Ausführungen erhältlich. Material: Messing, Stahl, Edelstahl. DVGW-zertifizierte Produkte.



Manometer-Überdruckschutzvorrichtung
 Einstellbereich 1,5 - 160 bar
 Mit integriertem Absperrventil, zum Schutz nachgeschalteter Druckmessgeräte vor unzulässig hohem Druckanstieg bzw. Überdruck (von Druckspitzen). DVGW-zertifizierte Produkte.



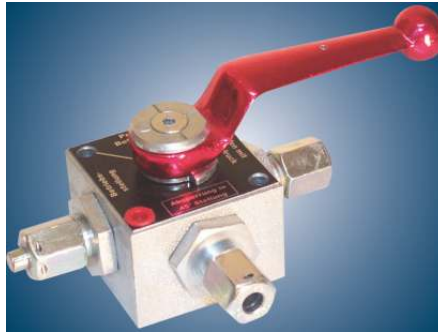
Blockkugelhahn
 DN 4 - 25; MOP 100
 Mit lötlöser Rohrverschraubung nach DIN 2353. Gehäuse aus Stahl, galv. verzinkt. Optional in Edelstahlausführung. Temperaturbereich: -20°C bis +60°C. DVGW-zertifizierte Produkte.



Hochdruck - Stahlschweissmuffen
Von G 1/4" bis G 2", PN 100

- mit eingedrehter Dichtfläche
- Schweißfase
- optional mit NPT-Gewinde oder in anderen Ausführungen.
- mit Attest nach DIN EN10.204/3.1.

Werkstoffe: Stahl/Edelstahl.



Drei-Wege-Kugelhähne

EO 6 L oder EO 6 S; PN 100
Mit positiver Überdeckung (überschneidungsfrei) zum Umschalten von Messleitungen für Erdgasanlagen. Zur Prüfung von Mengenumwerter, Transmitter etc.

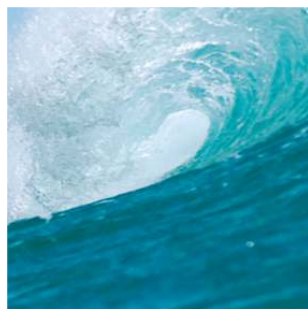
DVGW-zertifizierte Produkte.



Steuergas-Pilot-Mikrofeinfilter

Mit G 1/4" Innengewinde, PN 100. Für Gase nach DVGW Arbeitsblatt. G260/I; Filterfeinheit 2 - 5 Mikron. In Eck- und in gerader Ausführung lieferbar. Filterblock aus Stahl mit teflonisierter Oberfläche. Temperaturbereich: -20°C bis +60°C. DVGW-zertifizierte Produkte.

K3V - Software für die Energiewirtschaft



Das benutzerfreundliche Softwaresystem K3V-Energiewirtschaft für die Planung, Dokumentation, Verwaltung und Instandhaltung von Anlagen und Netzen der Versorgungswirtschaft wurde für die speziellen technischen Anforderungen der Energiewirtschaft entwickelt. Mit praxisorientierter Ausrichtung auf die unterschiedlichen Sparten Gas, Wasser, Strom und Wärme fügt sich K3V nahtlos in die bestehende IT-Infrastruktur seiner Kunden ein und kann mit vorhandenen GIS- oder ERP-Systemen verbunden werden. Eine Anbindung an hauseigene Managementsysteme ist ebenfalls möglich.

Somit setzt das modular aufgebaute Softwaresystem K3V einerseits fachbereichsspezifisch die Erfordernisse aus der täglichen Praxis um und ermöglicht andererseits die Verwaltung von Anlagen und Netzen unterschiedlicher Fachbereiche in Einzelsystemen oder in einem Gesamtsystem.

Der Leistungskatalog der **B.I.K. Anlagentechnik** umfasst von der Bestandsaufnahme, der Erstellung eines Stationsberichtes und/oder interaktiver R&I-Fließbilder, der Abbildung verfahrenstechnischer Prozesseinheiten, der Dokumentationsprüfung, der elektronischen Archivierung von Stationsdokumenten bis hin zur Erstellung von Dokumentationsordnern alle für eine vollständige und gesetzeskonforme technische Dokumentation notwendigen Aufgaben.

Der Einsatz des K3V-Viewer und mobiler Endgeräte ermöglicht eine dezentrale Protokollierung vor Ort.

Wesentliche Vorteile:

- schnellerer Zugriff
- mehr Übersichtlichkeit
- Planung und Steuerung von Instandhaltungsaufgaben
- einfaches Berichtssystem
- statistische Qualitätskontrollen
- einfacher Änderungsdocumentation
- mehr Rechtssicherheit
- Steigerung der Wirtschaftlichkeit
- K3V ist fachbereichsübergreifend
- K3V ist fachbereichsspezifisch.

Von fachlicher Kompetenz profitieren, fachübergreifende Synergien nutzen und nachhaltig handeln!

Vertrieb in Österreich für die Firmen:



Franz Schuck GmbH



PSI Products GmbH



Tecon Systemtechnik GmbH



Franken Plastik GmbH



B.I.K. Anlagentechnik GmbH



Polix Export d.o.o.



Linzer Straße 89-91 • A-3003 Gablitz
Tel.: +43(0)2231/62640-0 • Fax: +43(0)2231/62640-50
office@bammer-gmbh.at • www.bammer-gmbh.at